

Катран татарский



Виртуальная выставка о природе музея-заповедника «Дивногорье»



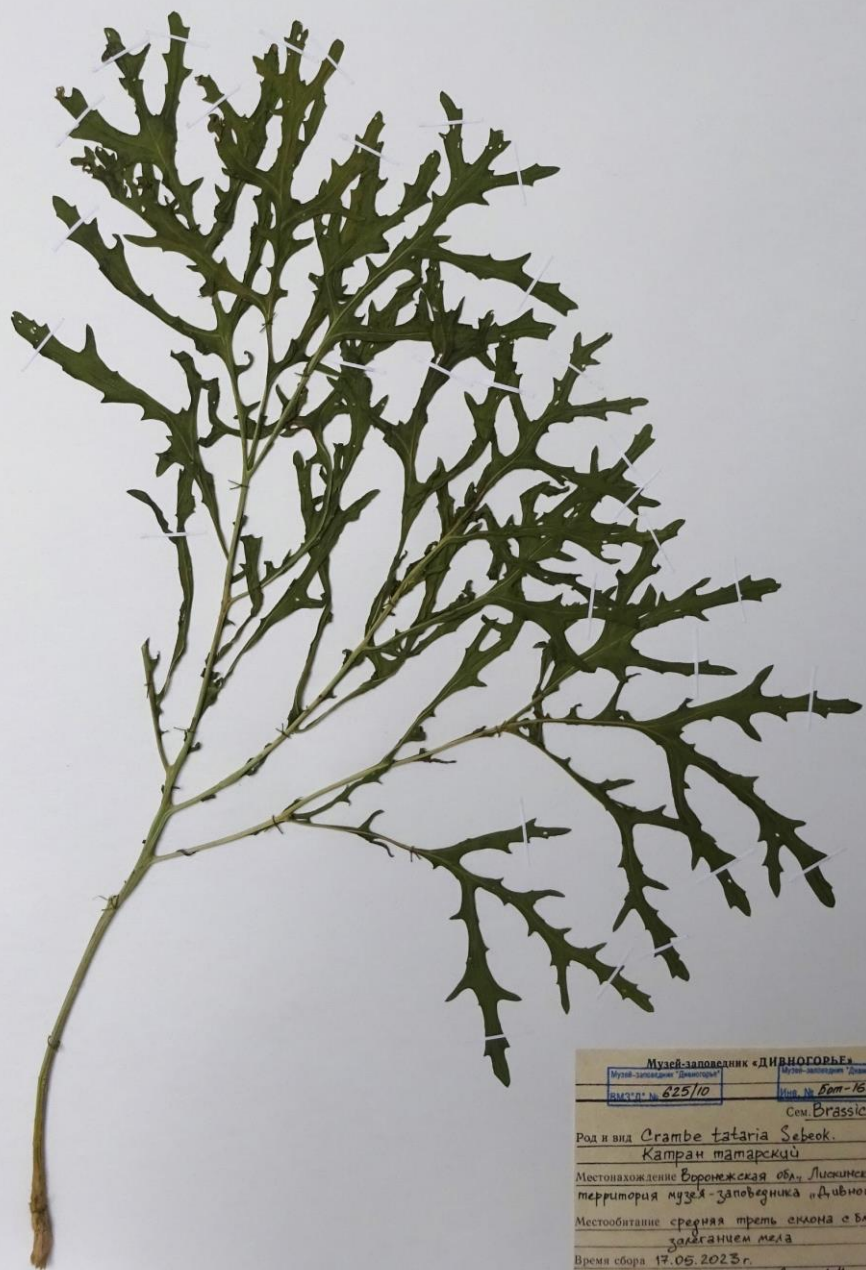
Катран татарский (*Crambe tataria*) – многолетнее травянистое растение из семейства Капустные. Корневище катрана уходит на глубину 1 метр и даже более.

В первый год жизни катран образует прикорневую розетку листьев, на второй-третий год – цветоносные побеги. Листья крупные, мясистые, рассечённые на доли; белые цветки собраны в огромные метельчатые соцветия с приятным запахом.



Листья катрана татарского (первый год развития растения) и куртина проломника Козо-Полянского






Музей-заповедник «ДИВНОГОРЬЕ»
Музей-заповедник «Дивногорье»
ВКЦД № 625/10
Мисл. № Бот-163
Сем. Brassicaceae
Род и вид *Crambe tatarica* Sebeok.
Катран татарский
Местонахождение Воронежская обл., Лискинский р-н,
территория музея-заповедника «Дивногорье»
Местообитание средняя треть склона с близким
залеганием мела
Время сбора 17.05.2023 г.
Собрал Мухомин А.М.
Определил Мухомин А.М.

Гербарные образцы катрана татарского, иллюстрирующие разные стадии развития растения: лист – первый год развития, соцветие – второй.



Музей-заповедник «ДИВНОГОРЬЕ»
Музей-заповедник «Дивногорье»
ВКЦД № 625/9
Мисл. № Бот-162
Сем. Brassicaceae
Род и вид *Crambe tatarica* Sebeok
Катран татарский
Местонахождение Воронежская обл., Лискинский р-н,
территория музея-заповедника «Дивногорье»
Местообитание нижняя треть склона западной
экспозиции с близким залеганием мела
Время сбора 17.05.2023 г.
Собрал Мухомин А.М.
Определил Мухомин А.М.



Катран татарский цветёт в мае, в отдельные годы массово. Растение приурочено к обитанию в **открытых** хорошо освещённых местах, произрастает на субстрате с близким залеганием **мела** или прямо на мелу.



Цветки катрана
мелкие,
четырёхчленные,
очень ароматные.

Плоды –
шаровидные
стручочки –
созревают в июне-
июле. Катран не
размножается
вегетативно,
только семенами.

Благодаря
шаровидной
форме побега
соцветия большое
количество семян.



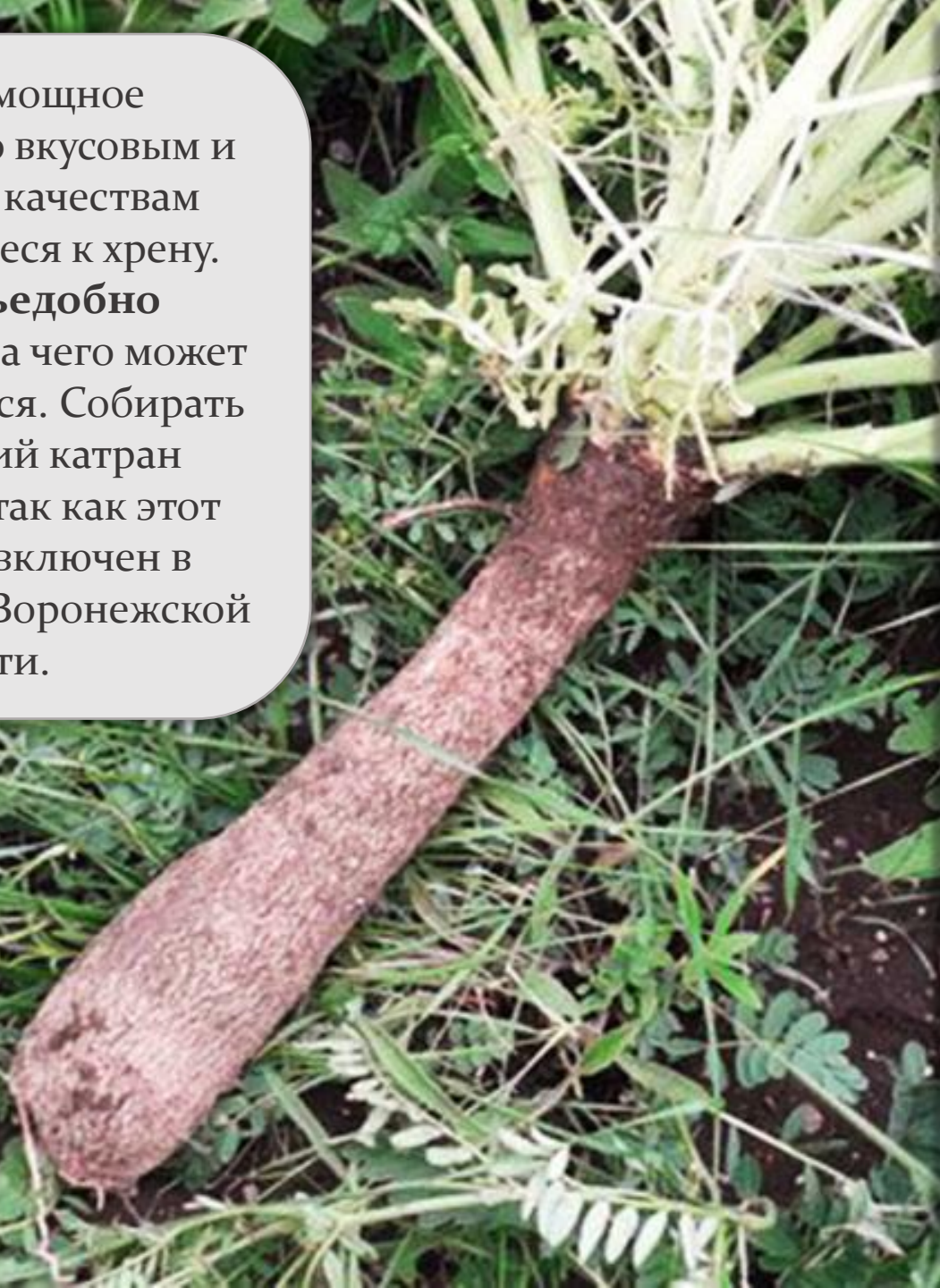


Постепенно растение высыхает полностью, и порывом ветра отрывается от корня, **перекатывается** по степи и склонам благодаря большой парусной поверхности, рассеивая постепенно семена в разных местах. Такой способ расселения семенных зачатков называется **геоанемохория**, а проще – «перекати-поле».



У катрана мощное **корневище**, по вкусовым и питательным качествам приближающееся к хрену.

Растение **съедобно** полностью, из-за чего может культивироваться. Собирать дикорастущий катран недопустимо, так как этот **редкий вид** включен в Красную книгу Воронежской области.



*Желаем
увлекательных
прогулок по лесам
и степям и новых
знакомств с
прекрасными
растениями!*

