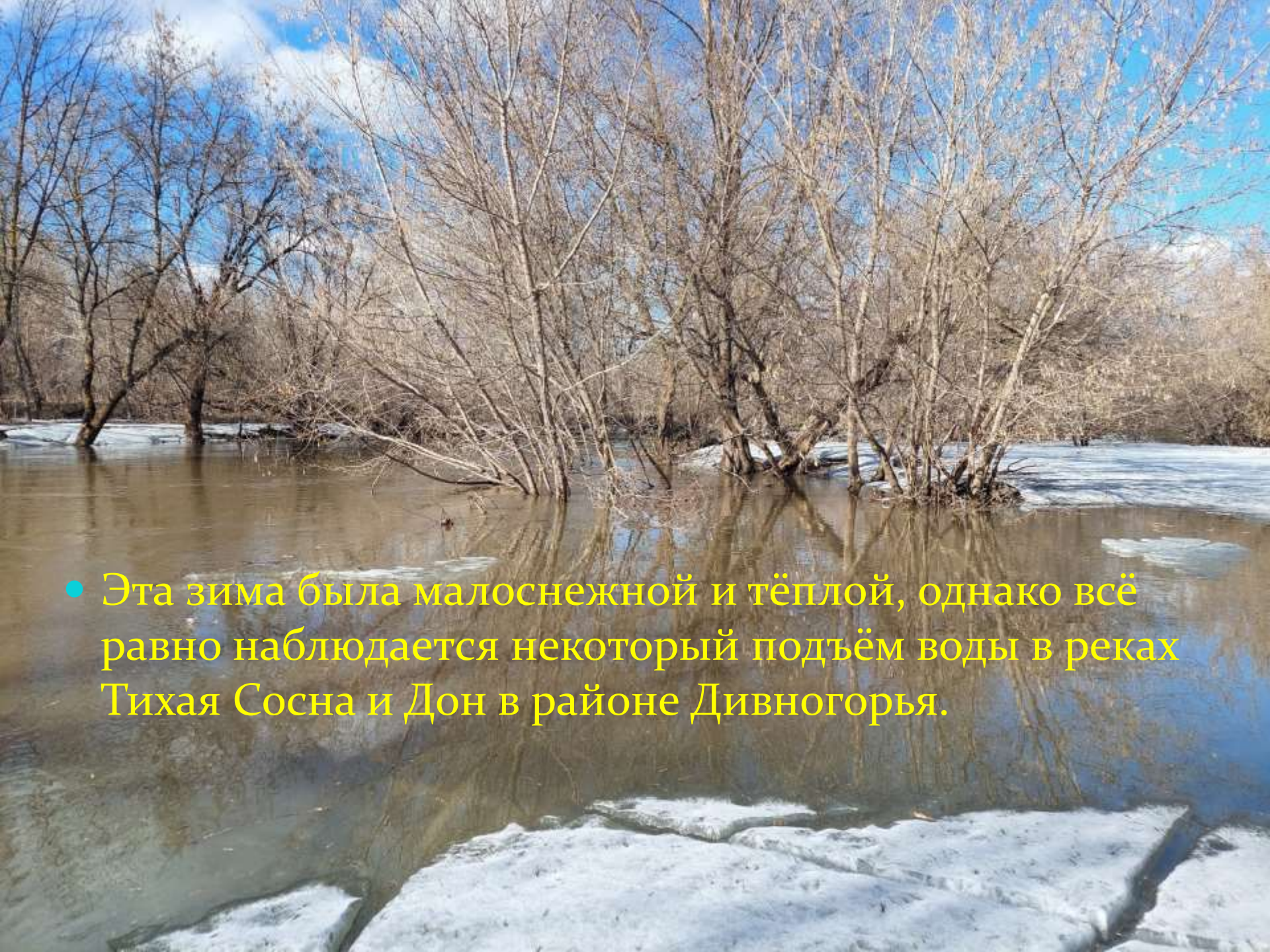


Большая вода весной

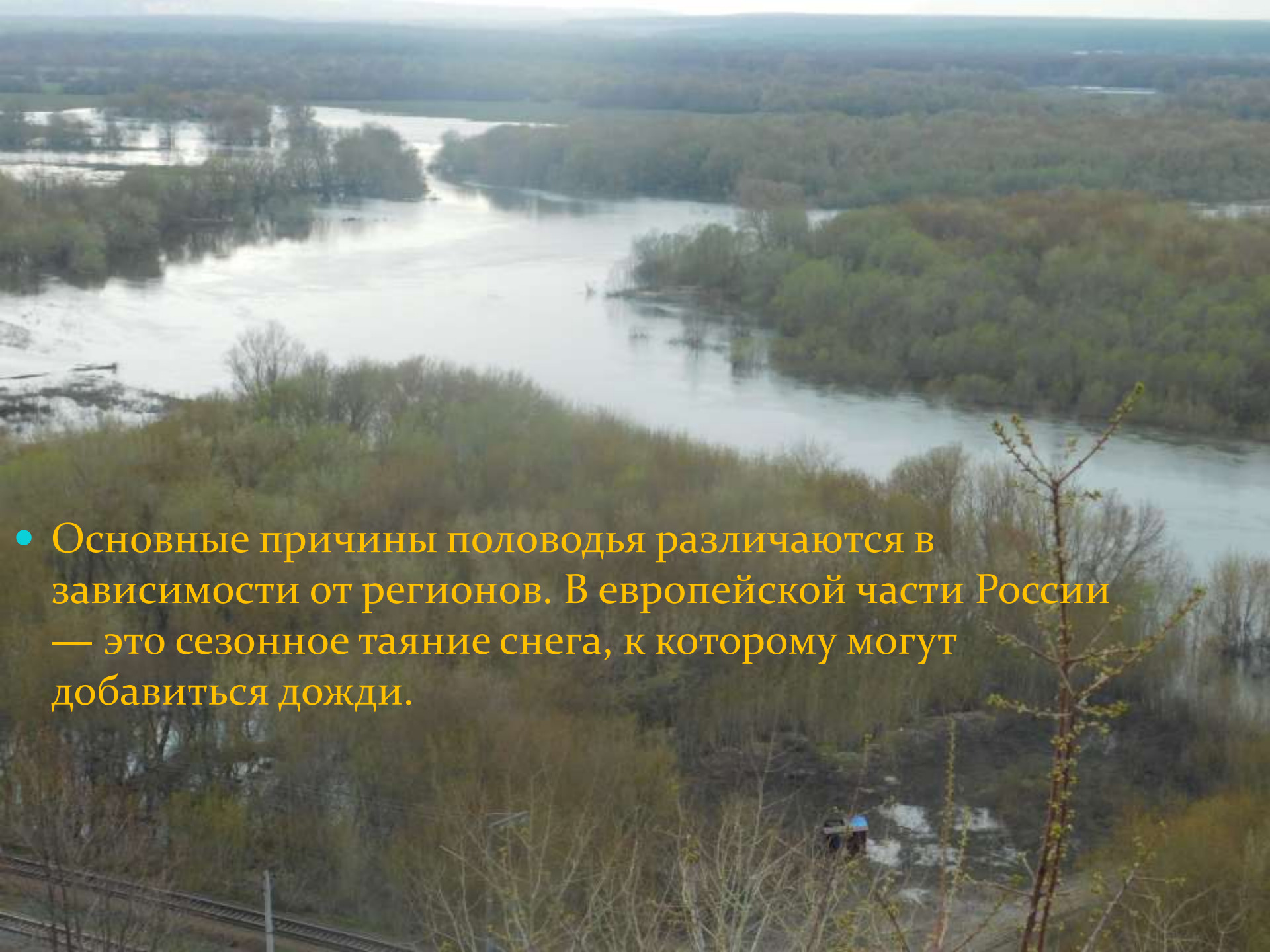


- Весна – время пробуждения. В том числе и для рек. С повышением среднесуточной температуры начинается активное таяние снега, по склонам начинают сбегать ручейки, реки наполняются водой.



- 
- A photograph of a river in winter. The water is brown and reflects the sky and trees. There are large ice floes in the foreground and along the banks. Bare trees with thin branches are scattered throughout the scene. The sky is blue with some white clouds.
- Эта зима была малоснежной и тёплой, однако всё равно наблюдается некоторый подъём воды в реках Тихая Сосна и Дон в районе Дивногорья.





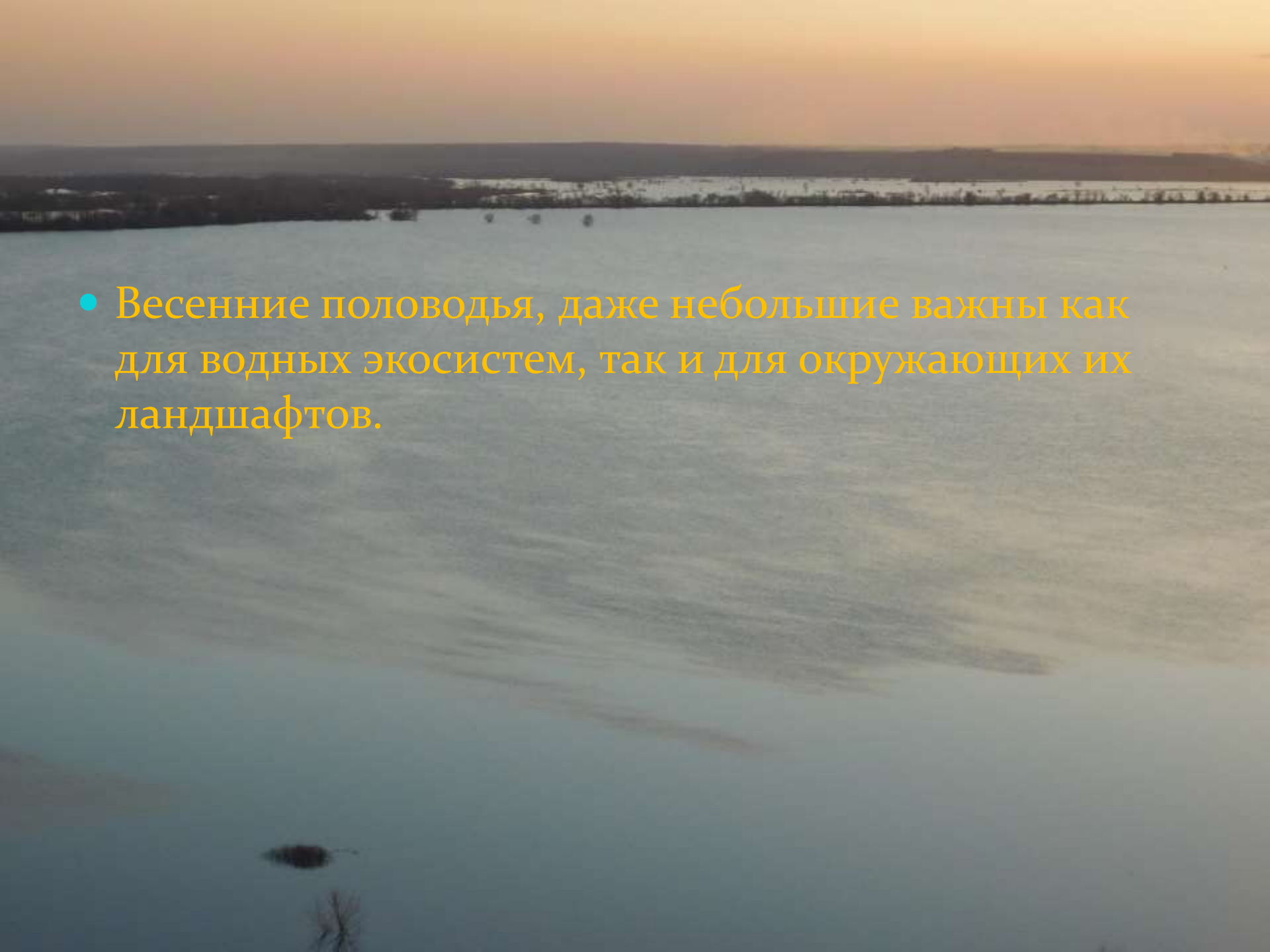
- Основные причины половодья различаются в зависимости от регионов. В европейской части России — это сезонное таяние снега, к которому могут добавиться дожди.

- Длительность половодья зависит от размера реки: на небольших оно продолжается не более 20 дней и достигает пика на 3-5 сутки, а на крупных — до 2-3 месяцев с пиком подъёма на 20-30 день.





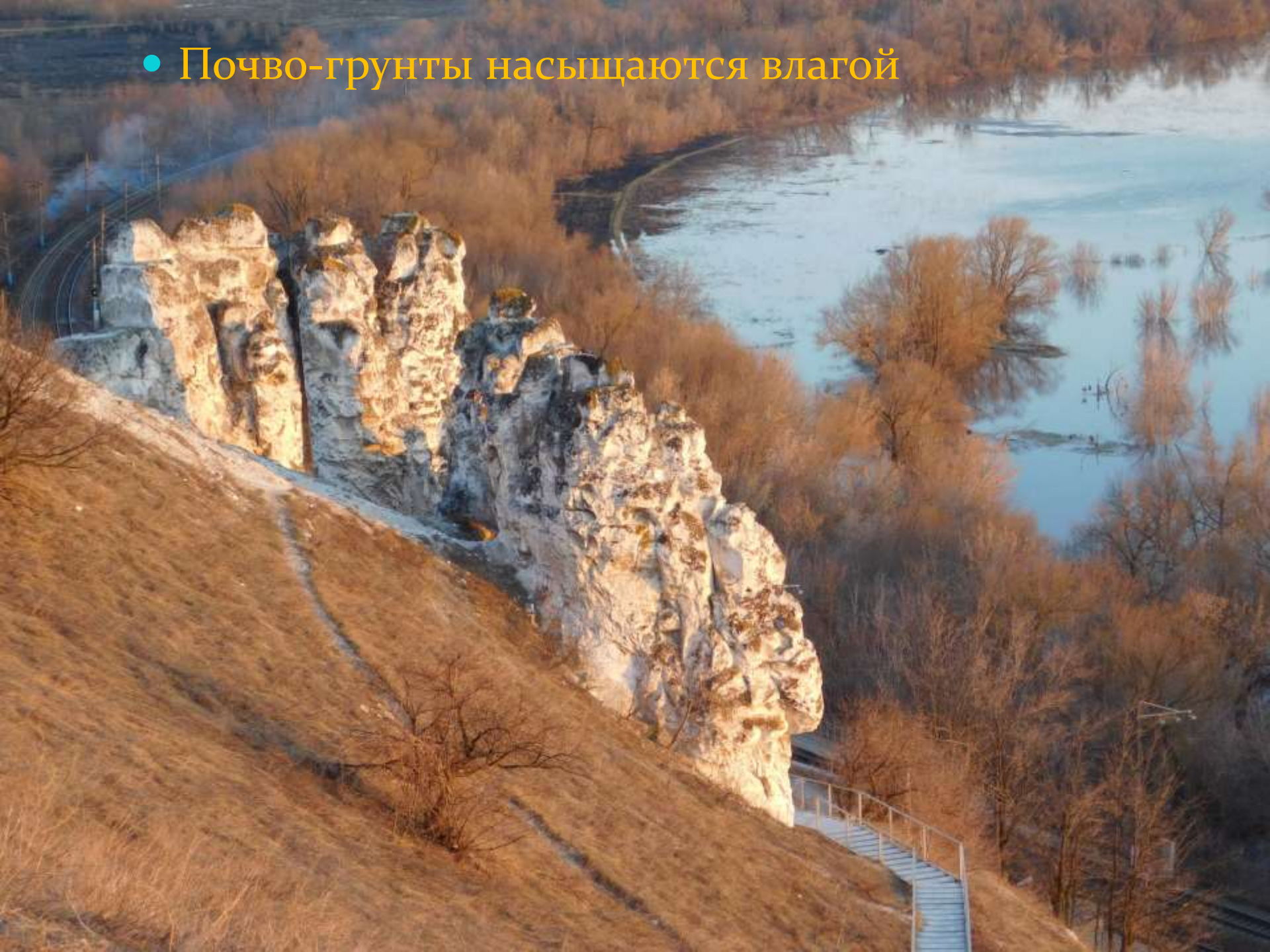
- Сильные половодья с серьёзными затоплениями бывают один раз в несколько лет. Главные причины их возникновения — обильные снежные осадки зимой.


- 
- Весенние половодья, даже небольшие важны как для водных экосистем, так и для окружающих их ландшафтов.

- Территории обогащаются илом и питательными веществами;



- Почво-грунты насыщаются влагой



- 
- An aerial photograph of a vast, flat landscape that has been partially flooded. A winding river or stream flows through the center of the scene. The water is a pale, greyish-blue color. In the foreground and middle ground, several small, bare trees and bushes are scattered across the flooded area. The background shows a dense line of trees and a hazy horizon under a grey, overcast sky. The overall tone is somber and desaturated.
- Включается интенсивный биогеохимический круговорот и происходит обновление микромира пойменных биогеоценозов.