

«Тихая сосна: исторические вехи и природные особенности»

Виртуальная выставка



Вид на Тихую Сосну



Карта р. Тихая Sosна

Древнейшие стоянки на берегах Тихой Сосны



Кости дикой лошади на стоянке – Дивногорье 9



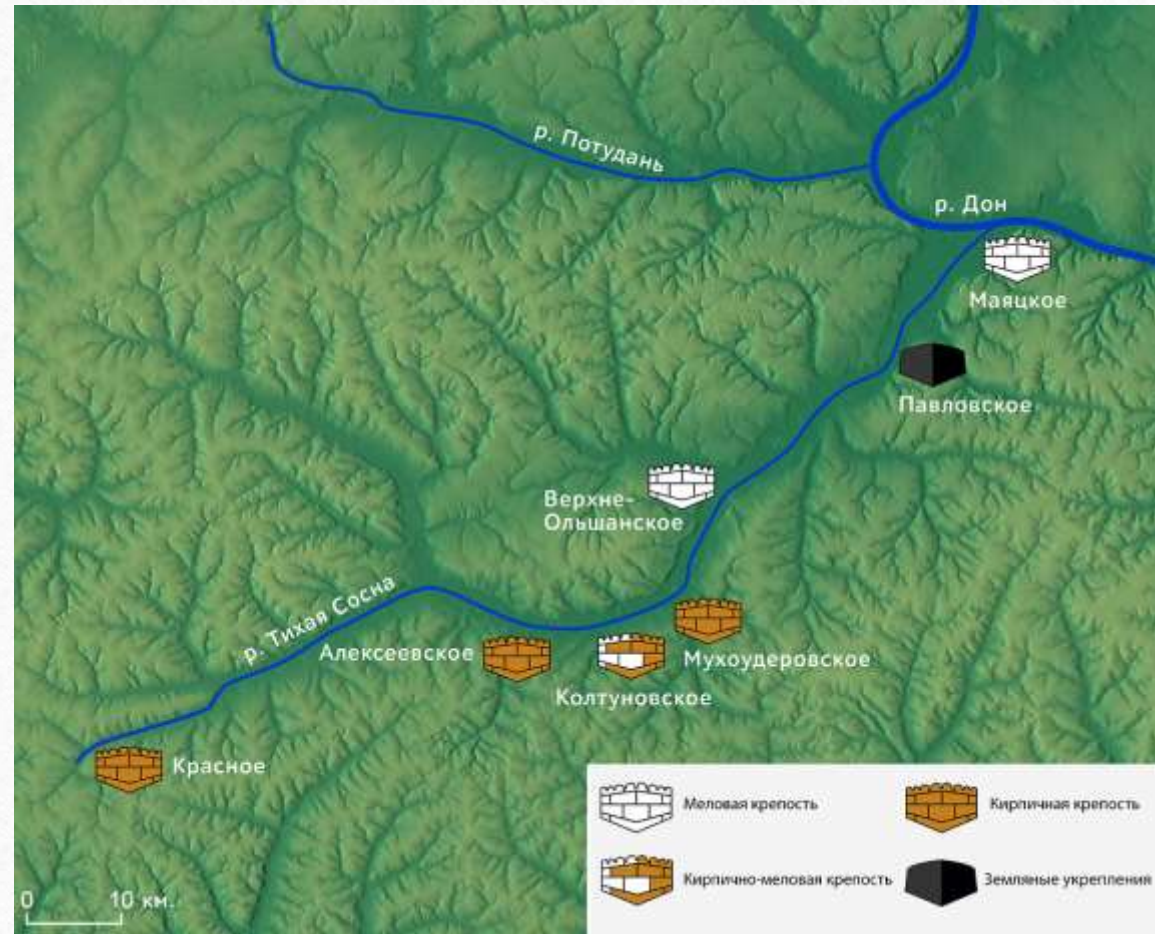
Микропластинка



Р. Тихая Сосна как северный рубеж Хазарского каганата

Система оборонительных крепостей

На берегах р. Тихая Сосна в VIII-IX вв. располагались крепости, выполнявшие торговые и военные функции. Сделаны они были из мела и кирпича. В их ареале проживало алаано-болгарское население салтовомаяцкой культуры



Карта крепостей на р. Тихая Сосна

Маяцкая крепость

Самой изученной является Маяцкая крепость, состоящая из меловых блоков, и окруженная рвом.

Расположена она на территории музея-заповедника «Дивногорье». В настоящий момент видны лишь валы крепости



Вид крепости сверху

Средний Дон в эпоху Золотой Орды

В XIII-XV вв. бассейн р. Тихая Сосна был частью «Дикого поля», по которому бороздили разбойники и ордынцы, вот как описали путешественники, проплывая по Тихой Сосне: «...бѣше пустыня бозѣло всюду, нѣбо видѣ тутамо ничтоже: ни града, ни села... нигдѣ бо вѣдети челоуѣка, точѣю пустыни велиа и звѣрей множество...»



Миниатюра лицевого свода XVI в.

Стояние на Тихой Сосне

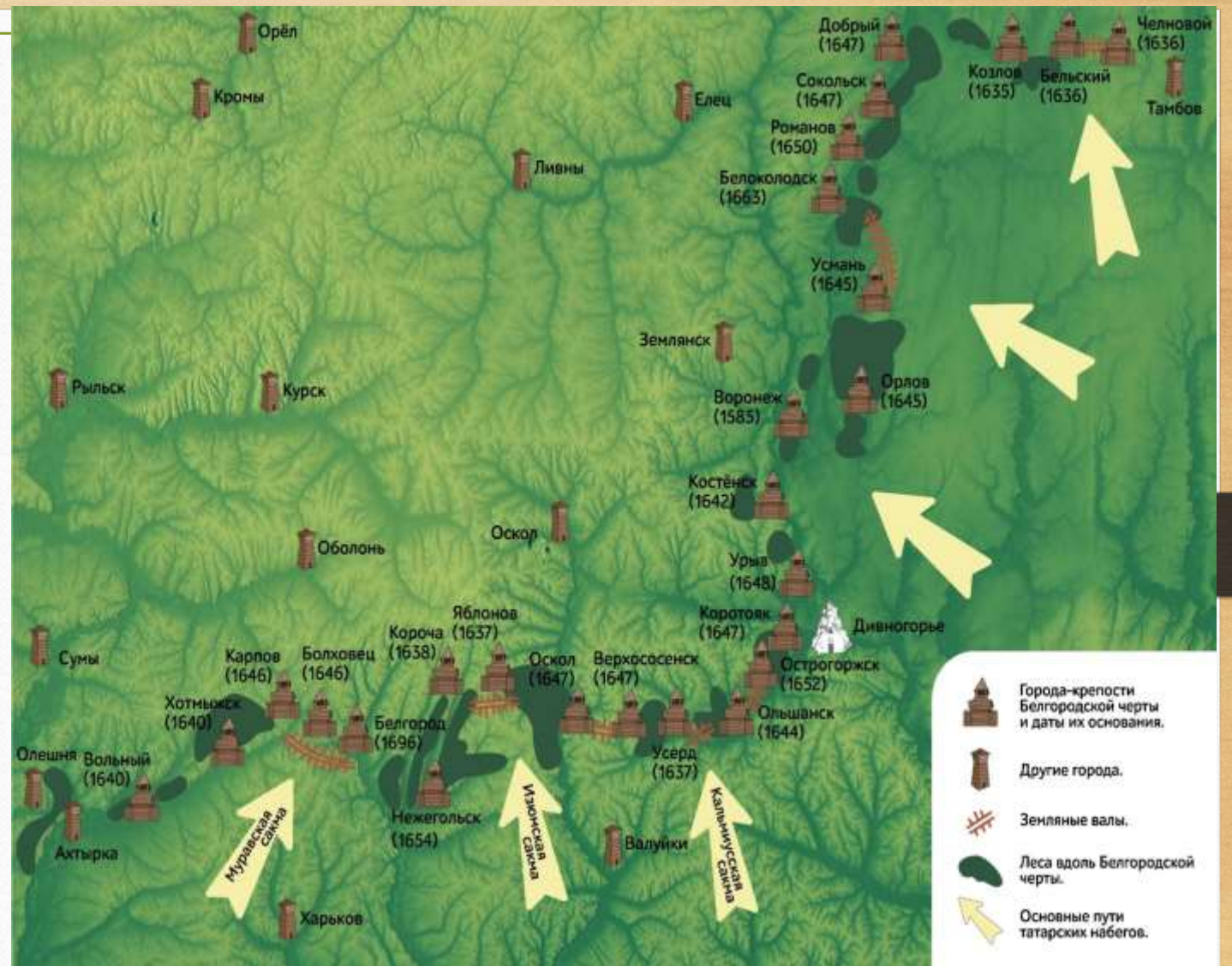
В 1501 г., 15 июля, на берегах Тихой Сосны встретились войска ханов Большая Орды и Крымское ханства: *«...да пошоль вверх по Дону, да пришедъ на усть Сосны Тихой подъ Дъвичьи горы...»*. По месту стояния излучину Дона называли Царёвой, как память о встрече и стоянии двух татарских царей-ханов



Царева Лука

Крепости Белгородской черты на р. Тихая Сосна

В XVI-XVII вв. русские земли подвергались регулярным набегам крымских татар. Чтобы обезопаситься от набегов была построена черта из крепостей протяженностью 800 км. Р. Тихая Сосна являлась важной частью оборонительного рубежа, на её берегах были возведены такие крепости как Острогожск, Ольшанск, Усерд, Верхососнеск



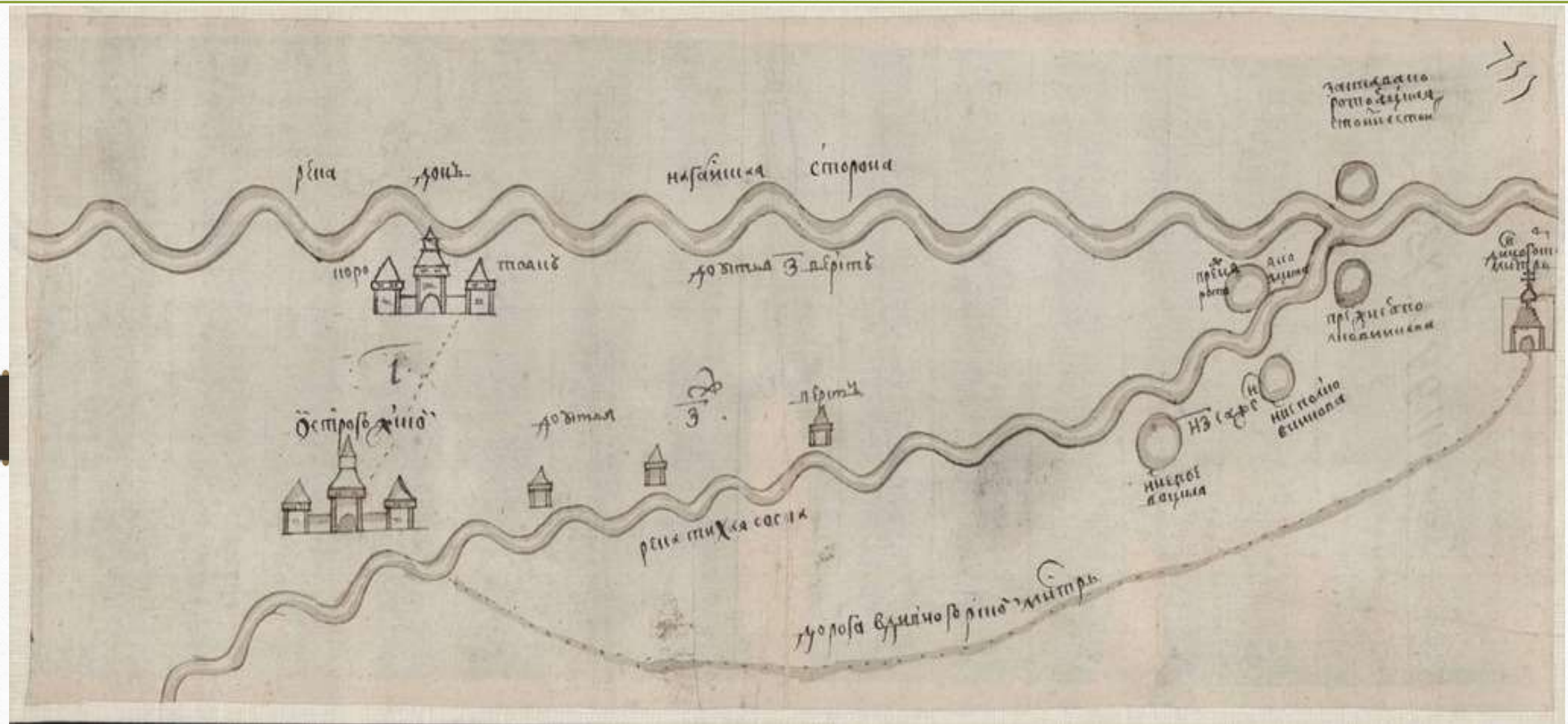
Карта Белгородской оборонительной черты



Московский служилый воин XV-нач. XVI вв.



Крымский татарин XV-XVI вв.



Чертеж междуречья Дона и Тихой Сосны от Коротояка до Дивногорского монастыря. РГАДА.



Весенний разлив р. Тихая Сосна

Р. Тихая Сосна в книге рекордов Гиннеса

В 1924 году в реке поймали белугу, икра которой была продана за 289 тысяч долларов. Это была рекордная сумма за икру, рыба которой была поймана в пресных водах



Белуга, пойманная ранее в Волге

Пойменная фауны Тихой Сосны



Жук-олень



Лиса

Пойменная фауна Тихой Сосны



Косуля



Канюк обыкновенный

Флора Тихой Сосны



Сальвиния плавающая



Элодея

Флора Тихой Сосны



Кубышка чисто-белая



Кубышка желтая

