

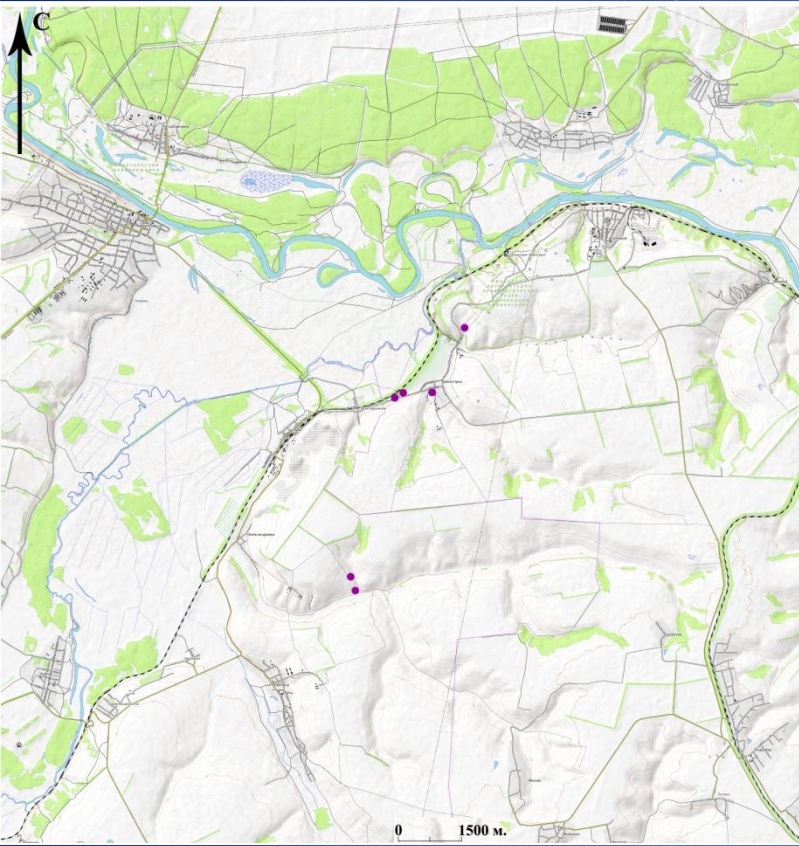
*Виртуальная выставка:
Археологические памятники музея-заповедника
«Дивногорье».*



Общая справка.

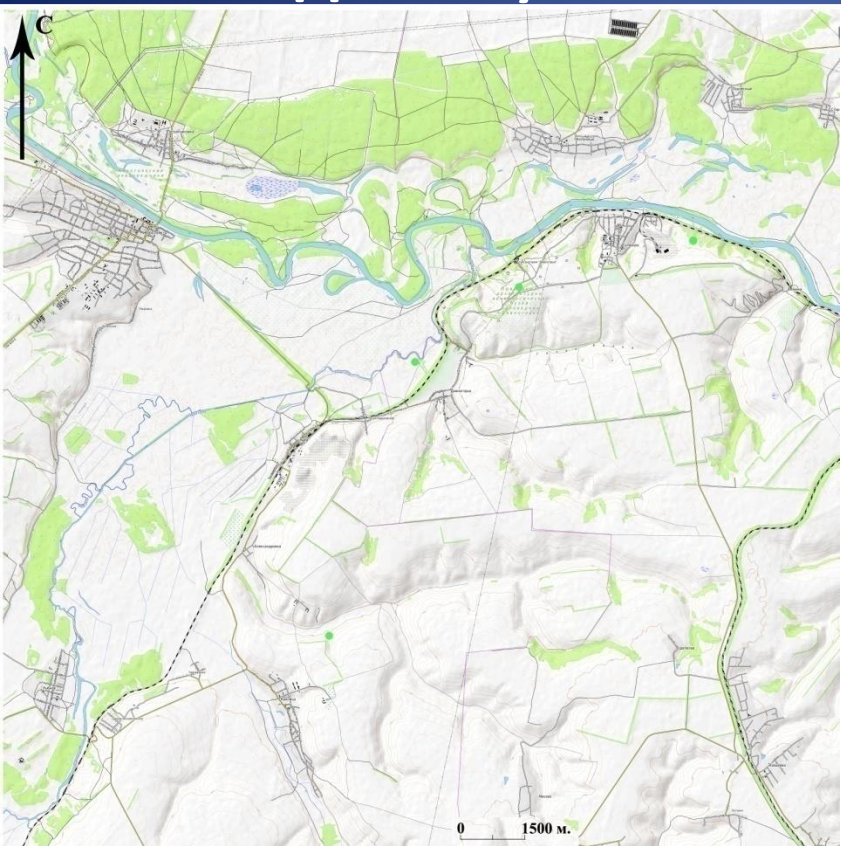
- Началом изучения археологических памятников территории музея-заповедника можно считать 1890 г., когда в руки археологов попали находки с территории Маяцкого селища.
- На сегодняшний день на площади более 17000 га. Выявлено более 80 объектов археологического наследия.
- Выявленные памятники представлены:
 - поселениями – долговременные места обитания человека с обязательным наличием культурного слоя;
 - стоянками – недолговременные поселения;
 - городищами – поселения с остатками укреплений (валы, рвы, стены, эскарп);
 - местонахождениями - места концентрации археологических находок, нуждающиеся в дальнейшем изучении;
 - курганами – погребальные сооружения с надмогильной насыпью;
 - могильниками – места концентрации погребений.
- На территории музея-заповедника представлены археологические памятники разных эпох – от верхнего палеолита, до нового времени.

Верхний палеолит (40-12 тыс.л. до н.э).

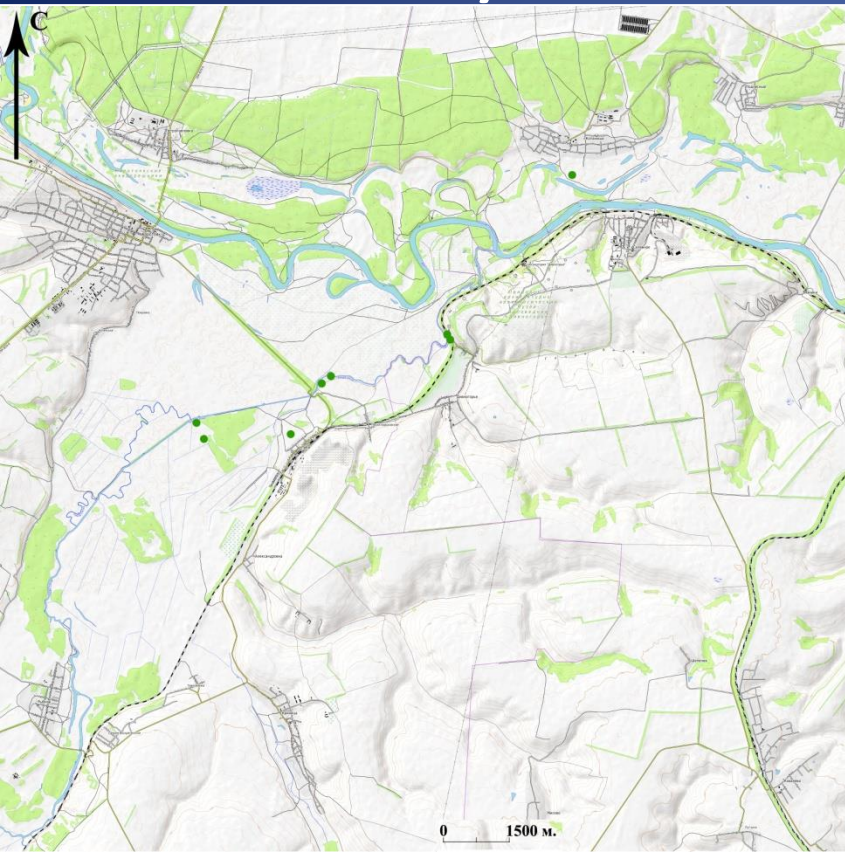


Дивногорье-9

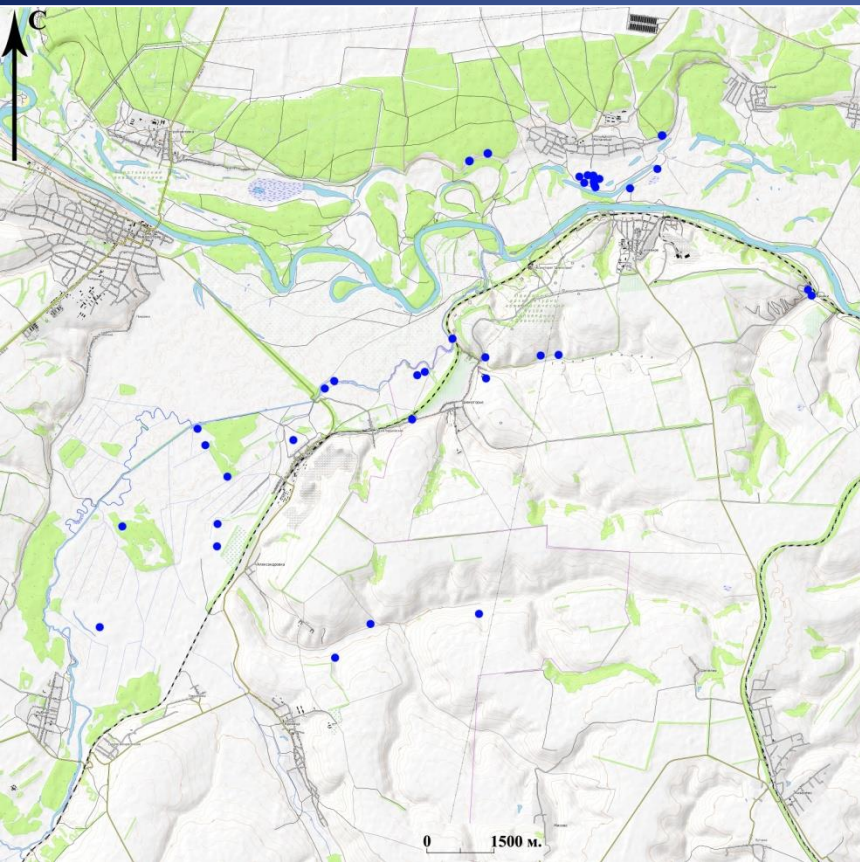
Мезолит (XI-VII тыс.л. до н.э.).



Неолит (VI-IV тыс.л. до н.э.).



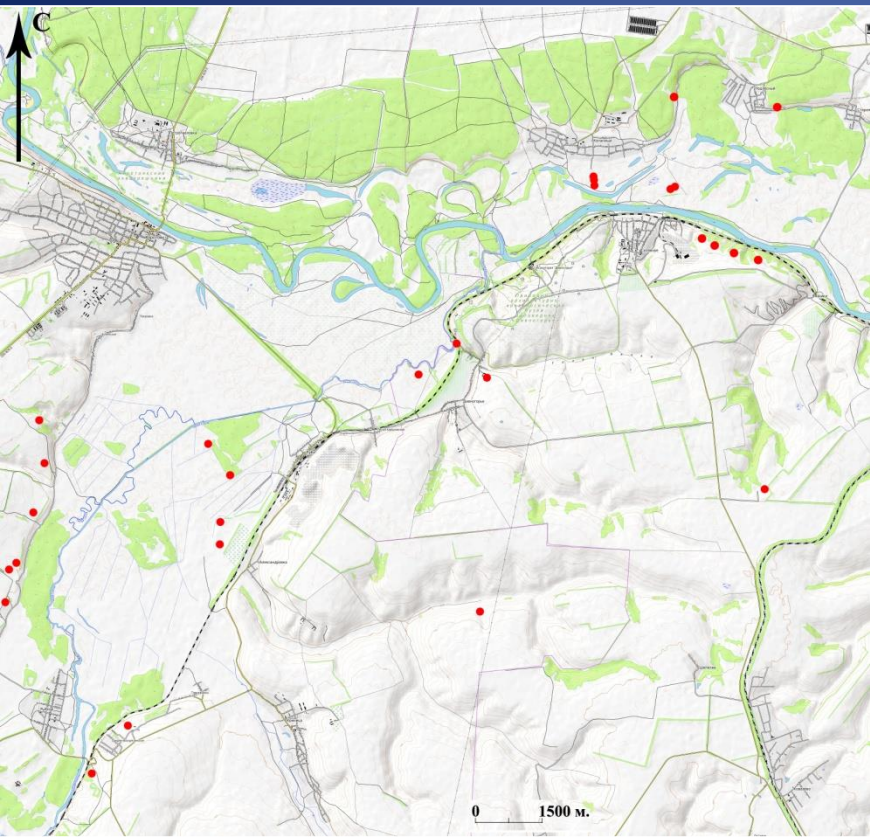
Эпоха бронзы (III-II тыс.л. до н.э.).



Более 40 памятников.

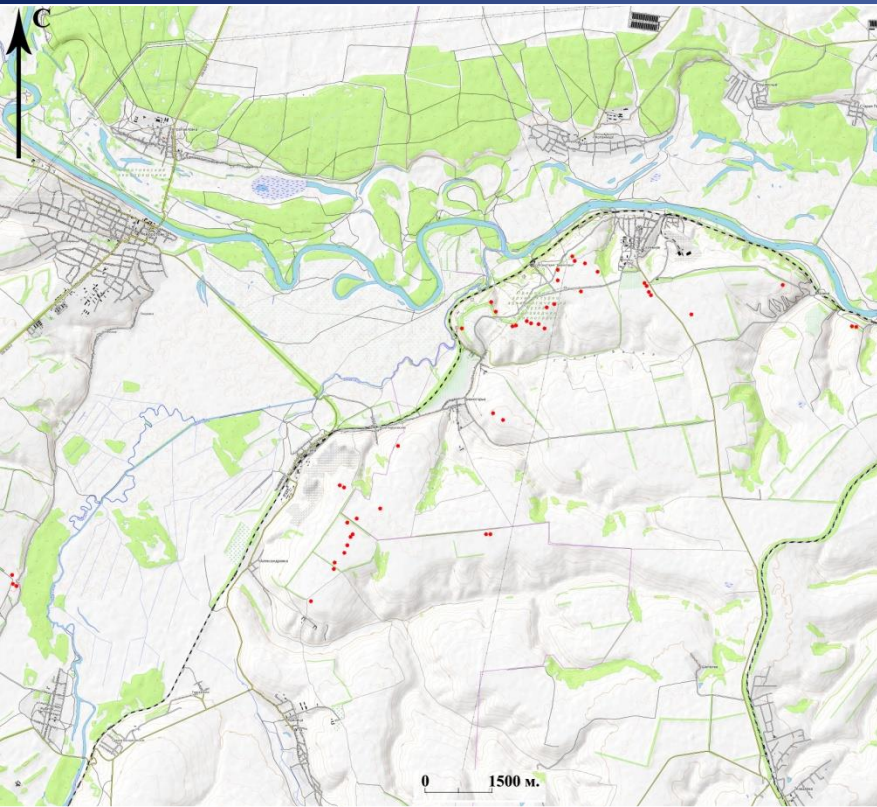


Ранний железный век (I тыс.л. до н.э. – IV в. н.э.)



Порядка 20 памятников.

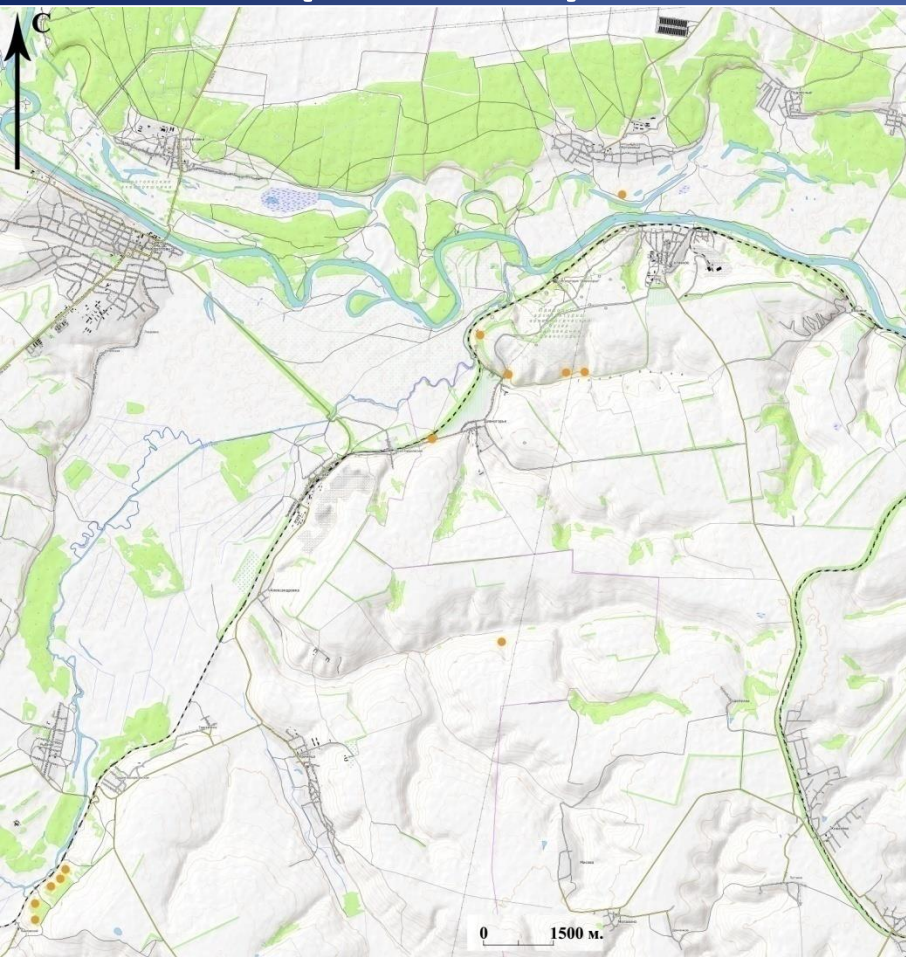
Курганы.



Более 40 курганов.



Раннее Средневековье (V-XI вв.).

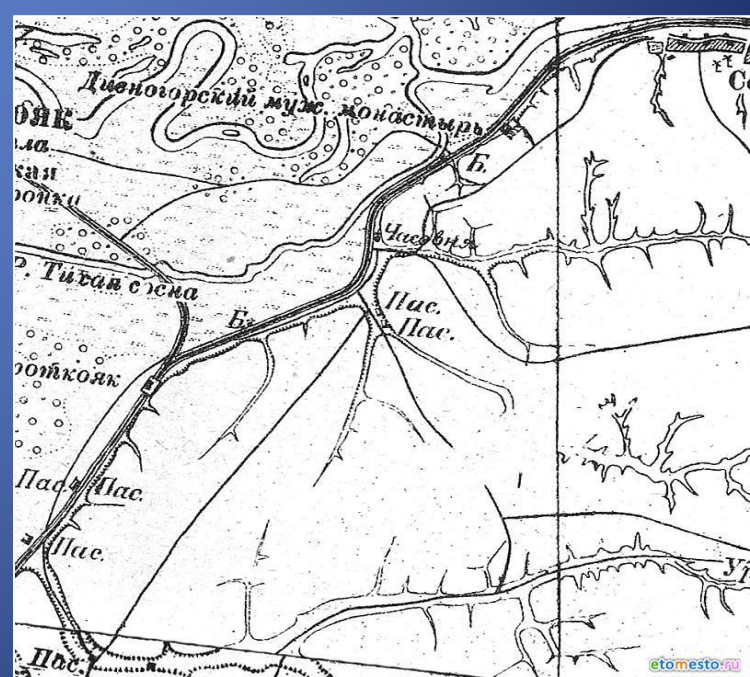
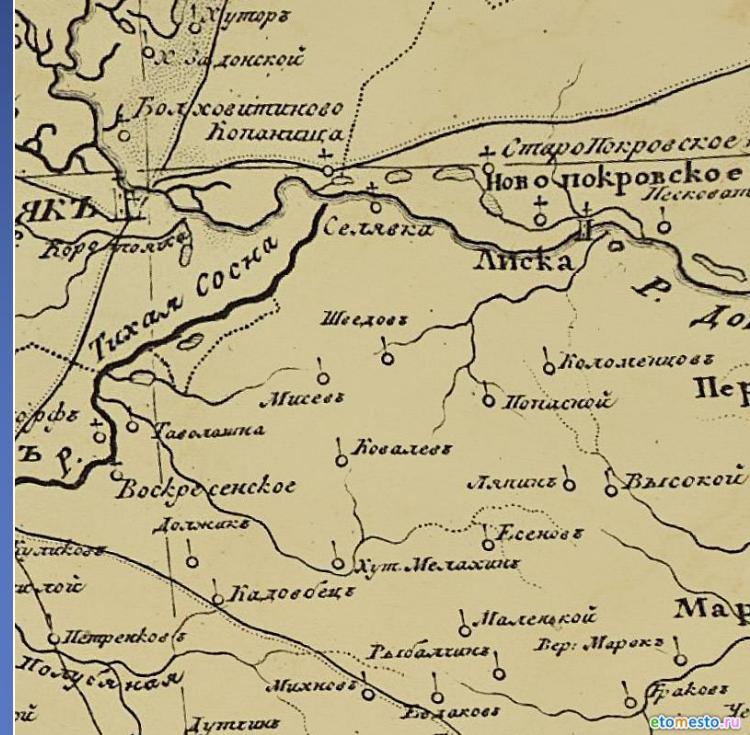
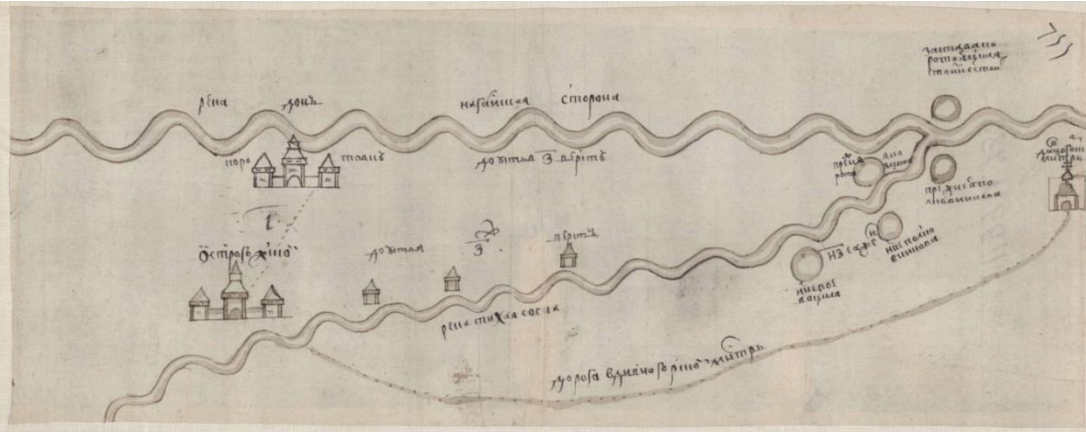






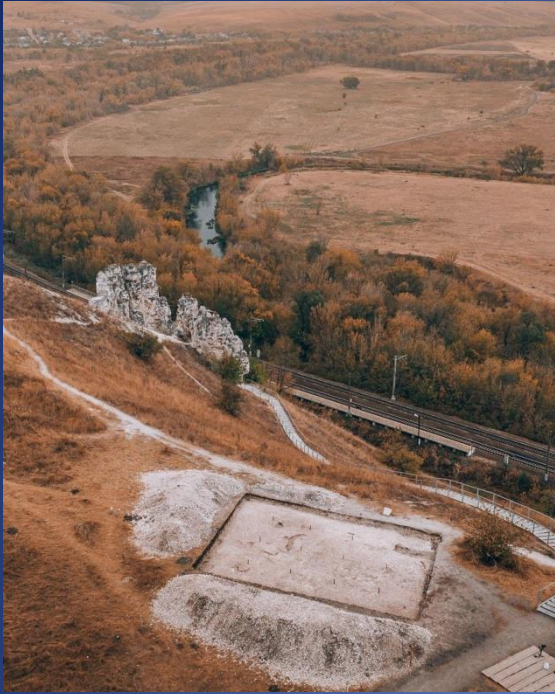
Новое время (XVI-XIX вв.).





Работы Дивногорской археологической экспедиции.







Спасибо за внимание.

A stylized, layered mountain peak logo in shades of blue and white, composed of many thin, overlapping horizontal lines that create a sense of depth and texture.

ДИВНО
ГОРЬЕ

природный архитектурно
археологический музей-заповедник