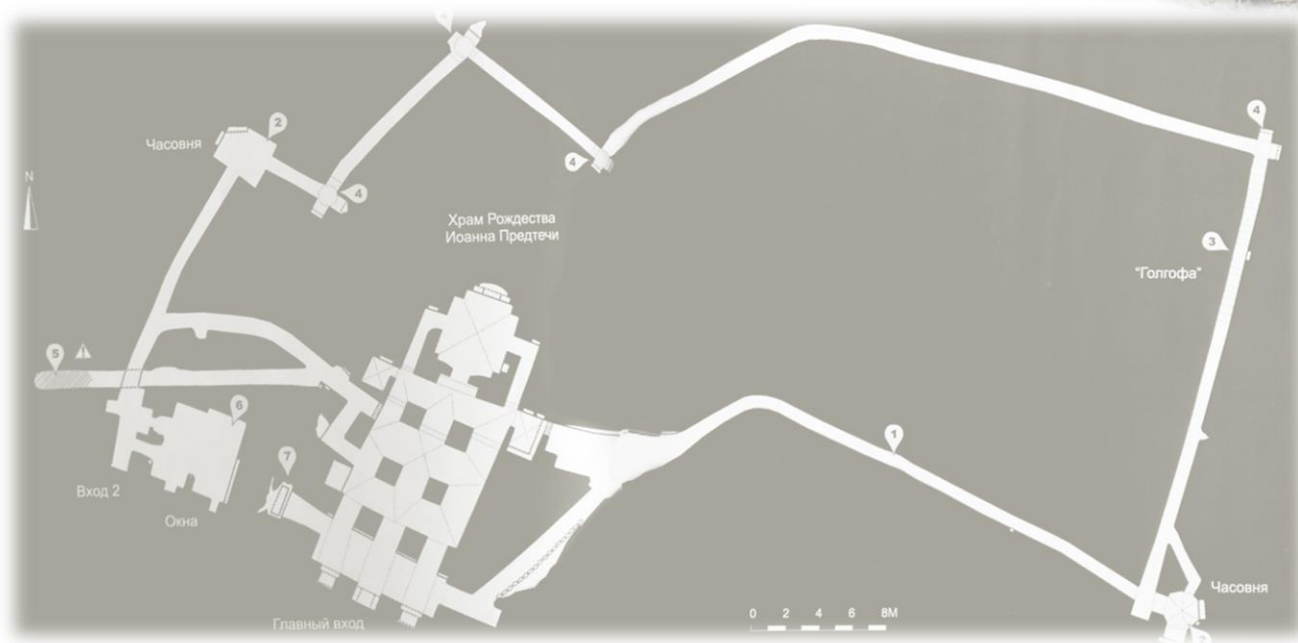




***Пещерный комплекс  
в Малых Дивах  
на фотографиях***

Виртуальная выставка

*Пещерный комплекс в Малых Дивах включает в себя церковь во имя Рождества Иоанна Предтечи, крестную галерею и прочие помещения.*



*Его фасад защищен до образования вертикальной стенки, а центральная часть у входа облицована тёсанными меловыми блоками с защитным карнизом.*

*Входная дверь и три полукруглых окна комплекса были оборудованы решётками, проход с левой стороны от входа заложен меловыми блоками. В советское время он был вскрыт.*



*Изд. контр.-агентство «А.С. Суворин и К», 1916 г.*



*Начало XX в.*

*Для предотвращения падения меловой породы было сооружено деревянное укрепление между двумя входами. Под карнизом была помещена икона.*

*На фотографиях начала XX в. можно увидеть вершину над главным входом в пещерный комплекс с располагавшейся в ней колокольней.*

*Просматривается проём в рост человека, который был заложен, и сохранилось лишь небольшое оконце в верхней его части.*

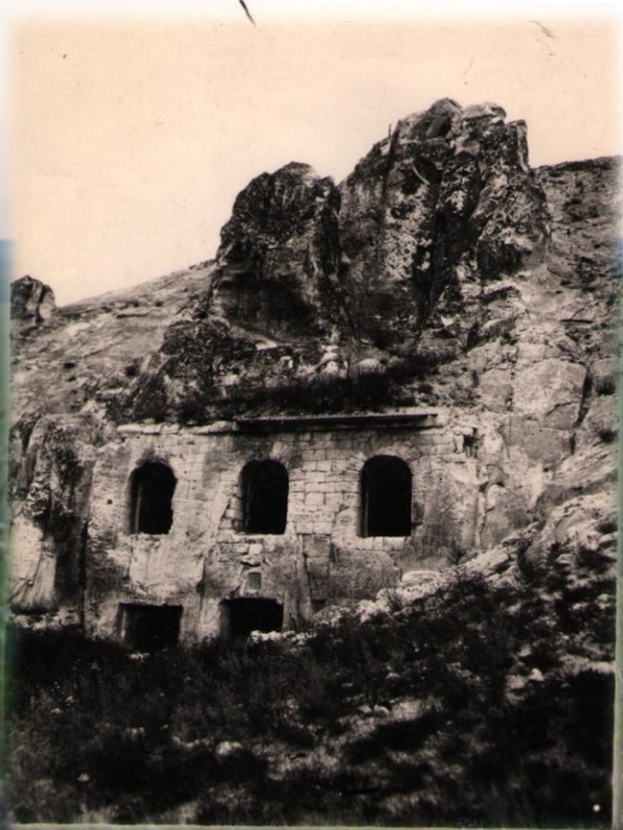
*Венчал звонницу первоначально деревянный крест, позже он был заменён позолоченной луковицей с крестом.*

Ст. Лиски.—Liski. № 1.  
Вершина главной пещеры  
Дивногорского монастыря.



Вершина мелового останца-дивы над входом в пещерный храм, 1911 г.

*На более поздних фотографиях можно наблюдать, как осыпалась меловая щебёнка, которая частично скрыла фасад, и завалила почти полностью вход в церковь. На фасаде были вырезаны крупные надписи.*



*А.Н. Сенкевич, июнь 1984 г.*

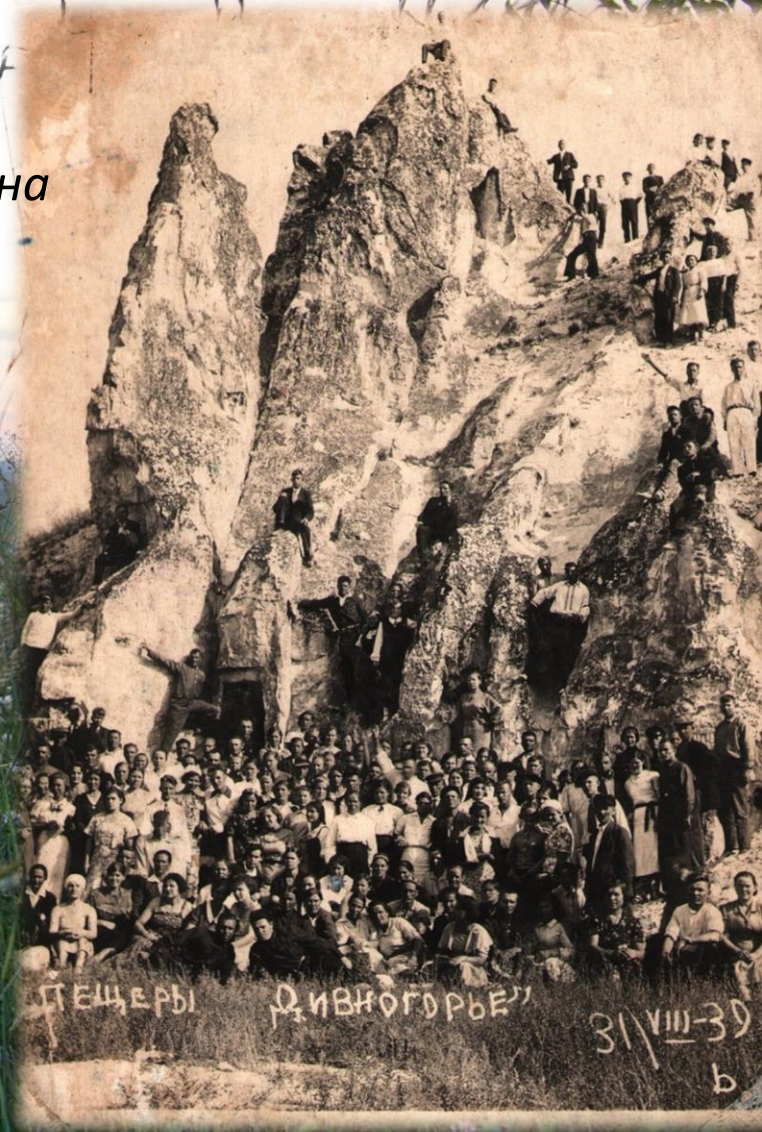


*А.Н. Сенкевич, 1986 г.*

*Долгие годы при Советской власти пещерный комплекс находился в запустении. Исчезло былое трепетное и сакральное отношение к этому месту как к культовому объекту. Это иллюстрируют фотографии 1939 и 1949 г., где запечатлены позирующие у фасада комплекса и на его выступающих деталях отдыхающие дома отдыха «Дивногорье».*



5 сентября, 1949 г.



31 июня 1939 г.

*В 1990-х гг. специалистами-реставраторами были произведены укрепительные работы. Силами монастыря были продолжены работы по облагораживанию внутреннего пространства пещерного комплекса, к сожалению, не всегда исторически обоснованные.*



*О.В. Вязкова*

*июнь 1990 г.*



*2006 г.*



*В настоящее время в комплексе ведётся  
экскурсионная деятельность.*



*Ю.Н. Городцова, июль 2022 г.*



***Спасибо за внимание!***

***До встречи в Дивногорье!***